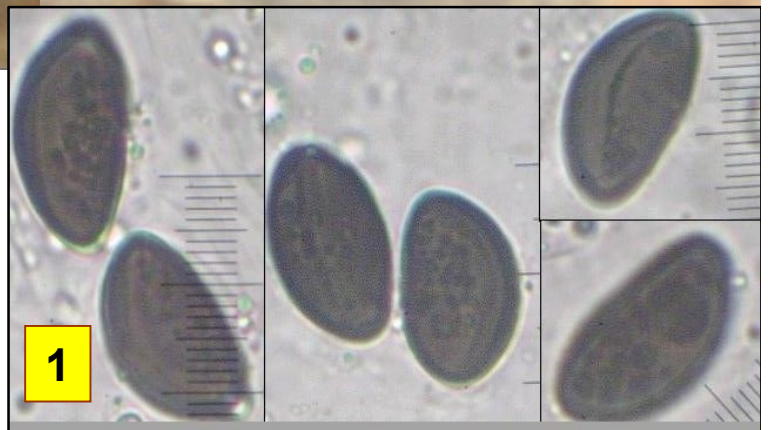


Ecorce

1 : Ascospores ellipsoïdes-inéquilatérales 16-22 x 8-11 µm.



Frêne

Stromas gris brun sépia hémisphériques de moins d'un centimètre, corticoles. Périthèces sphériques présents sous la surface du stroma, avec présence d'un pigment orange à ce niveau. Ostioles entourés d'un anneau blanc. Plutôt commun.

Sur branche morte de frêne (*Fraxinus excelsior*).  
Combe Lavaux, maille 3023D14, le 5 octobre 2016.



Peu rare

► Pyrénomycète plutôt discret qu'il ne sera pas trop difficile de trouver dans un secteur où des branchettes de frêne cortiquées sont tombées. Dans cette niche écologique, il sera difficile de le confondre avec d'autres *Hypoxylon*. Sur frêne, les autres espèces du genre ont des stromas étalés.